



SALUD INTEGRAL

Salud integral desde la visión
del Paciente

PEDRO CARRASCAL RUEDA

*Plataforma de Organizaciones de Pacientes
Director*

Salud Integral en todas las políticas



Poner al paciente/persona en el centro





VALUE
VS
ACTIVITY

The graphic features a central text 'VALUE VS ACTIVITY' in large, bold, teal letters. The background is a textured, light brown surface with diagonal lines. Various white and teal icons are scattered around the text, including human figures, a cross, a heart, a plant, a person sitting, a person lying down, a person with a cane, and a person with a wheelchair. A large teal 'V' is positioned above the word 'VALUE'.



QUÉ HACEMOS



INCIDENCIA POLÍTICA



FORMACIÓN

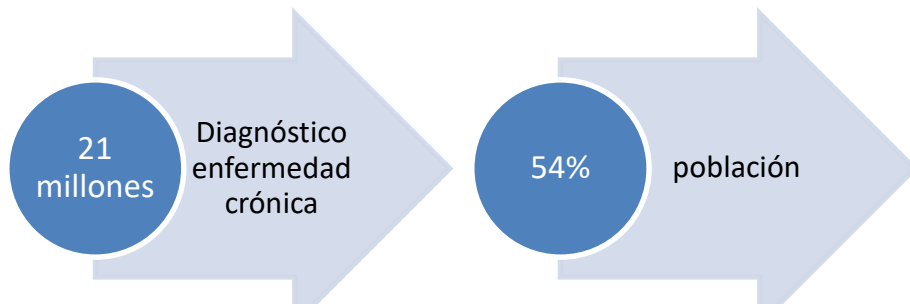


INVESTIGACIÓN

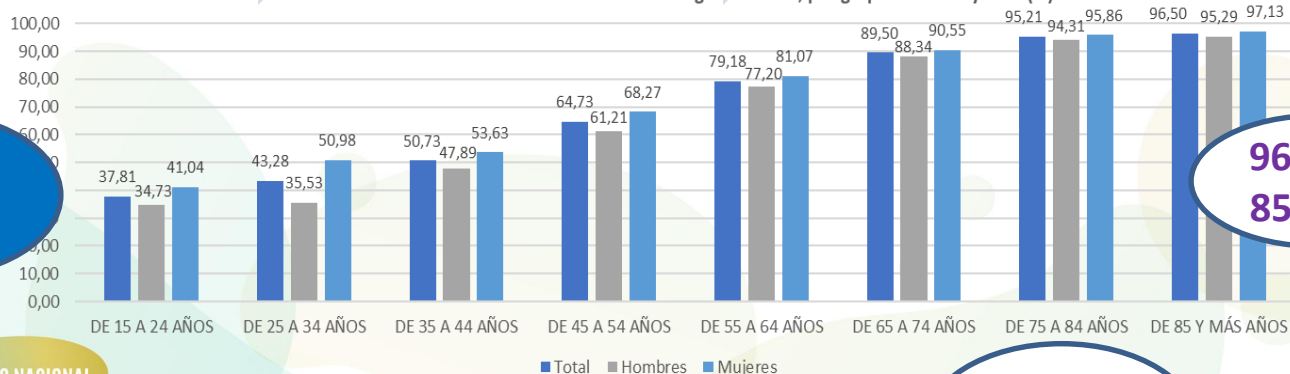


JORNADAS Y
CONGRESOS

No podemos hablar de **Salud Integral** sin Poner en **Contexto** la Cronicidad en España



Población con al menos 1 enfermedad crónica o de larga evolución, por grupos de edad y sexo (%)



19% <15 años

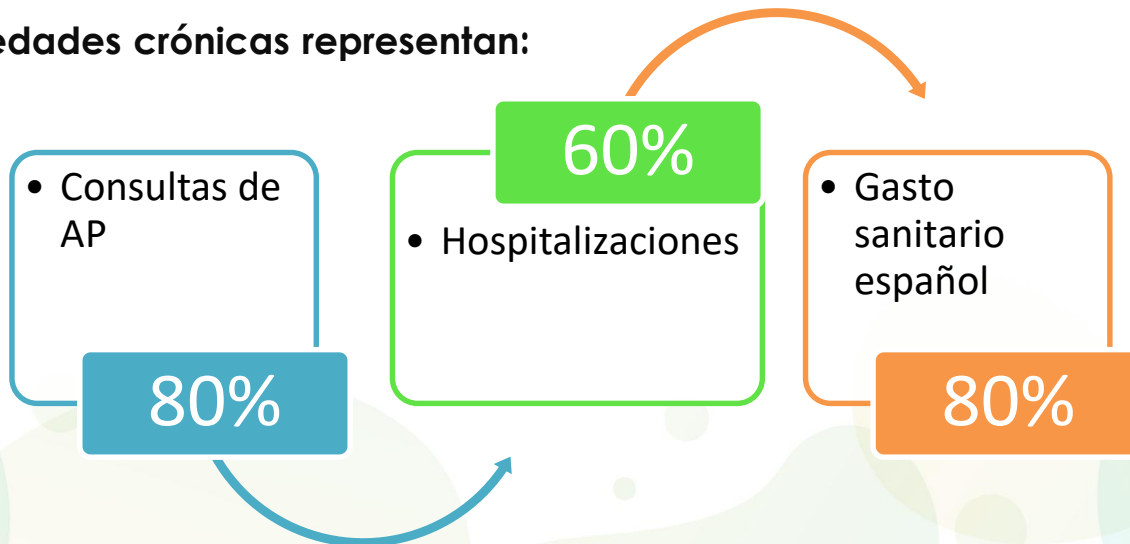
96,5% > 85 años

89,5% > 65 años

No podemos hablar de **Salud Integral** sin Poner en **Contexto** la Cronicidad en España

Además,

se estima que las enfermedades crónicas representan:



Principalmente

el de aquellas personas con **pluripatologías** y **polimedicadas** que van a requerir una **gran atención sanitaria y social**.

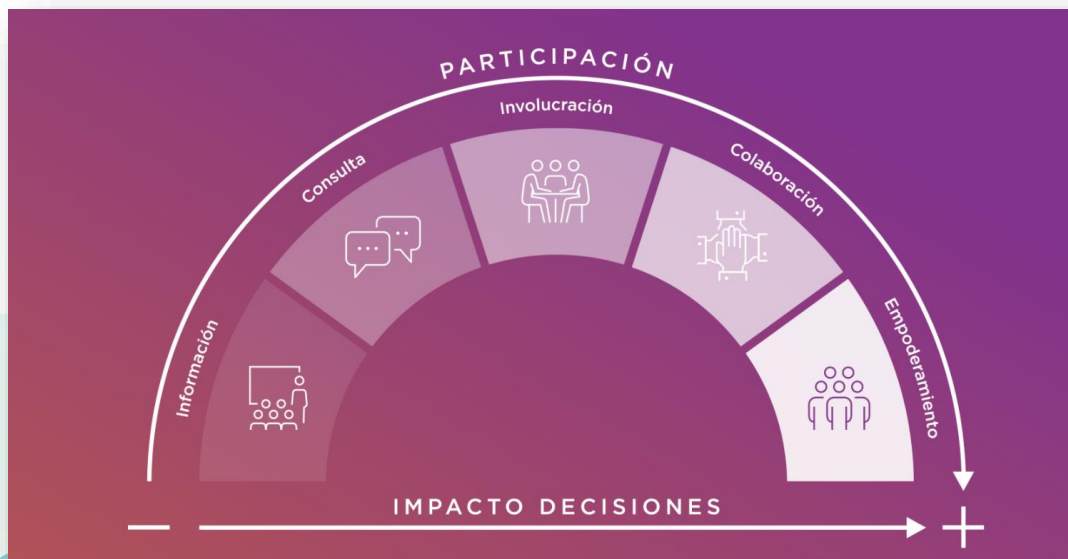
¿Qué debemos priorizar?

- ATENCIÓN BIOPSIICOSOCIAL DE LA CRONICIDAD
- EQUIDAD: ACCESIBILIDAD A MEDICAMENTOS Y TERAPIAS
- CONTINUIDAD ASISTENCIAL
- SEGURIDAD DEL PACIENTE
- TRANSFORMACIÓN DIGITAL
- ACCESO AL DIAGNÓSTICO
- INFORMACIÓN Y EDUCACIÓN SANITARIA
- MULTIDISCIPLINARIDAD
- MEDICIÓN DE RESULTADOS EN SALUD



La participación de los y las pacientes

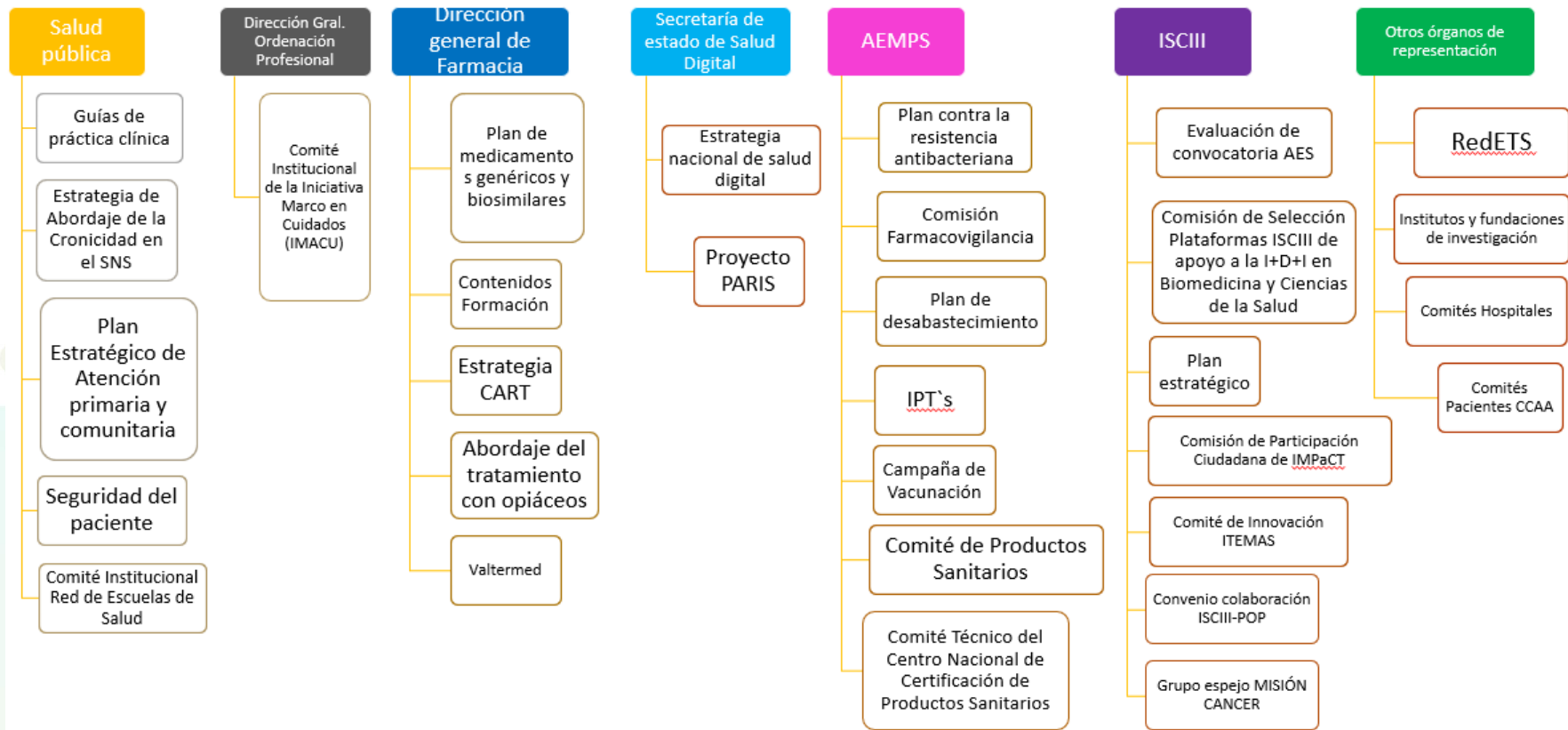
La **participación activa** conlleva que los y las pacientes son **protagonistas**, que su voz es escuchada y que participan de forma activa en los ámbitos que les afectan.



El valor de un servicio sólo se puede determinar si se **incorpora la perspectiva de quien lo recibe.**

Si aceptamos la perspectiva del valor, debemos incorporar la experiencia de los y las pacientes como un elemento clave. **No debemos perder el foco de que los y las pacientes son los beneficiarios finales.**

Participación de la POP en el Sistema sanitario

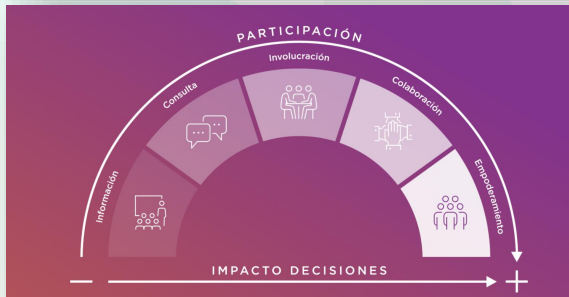


Participation

← → ↻ plataformadepacientes.org/participacion/



Resultado de la
AUTOEVALUACIÓN



The excellence model is aimed at healthcare organizations in the Spanish territory that carry out their activity at the healthcare planning level. The model allows a self-assessment to be carried out to assess the degree of orientation of the healthcare organization towards **patient involvement** in its processes and activities. (MACRO-MESO)

[Volver](#)

Informe de pacientes atendidos en atención primaria

Muestra los datos extraídos de la BDCAP (Base de datos Clínicos de Atención Primaria) relativos a los Casos atendidos en Atención Primaria de Enfermedades Crónicas, junto con datos del INE (Instituto Nacional de Estadística) relativos a la población española por Comunidad Autónoma.

Filtros Borrar filtros

Patología

- Celiaquía
- Diabetes mellitus insulino depend...
- Diabetes mellitus no insulino de...
- Esclerosis múltiple
- Infección por VIH, sida
- Neoplasias

Año

2021

Edad

Todas

Sexo

Todas

Comunidad autónoma

Todas

Pacientes

144.982

Tasa por 100.000 habitantes

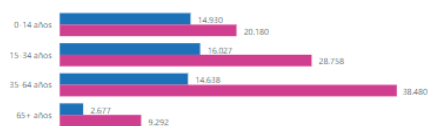
306

Pacientes por sexo

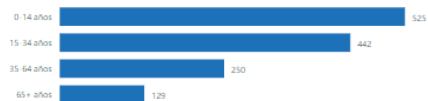


Pacientes por edad

Sexo Hombres Mujeres



Tasa por 100.000 habitantes



Pacientes por comunidad autónoma

Comunidad autónoma	Pacientes	Tasa	Población
Andalucía	33.867	400	8.472.407
Cataluña	30.488	393	7.763.362
Comunidad de Madrid	16.673	247	6.751.251
Comunidad Valenciana	15.210	301	5.058.138
Canarias	10.684	492	2.172.944
Castilla y León	9.438	396	2.383.139
Aragón	7.486	564	1.326.261
País Vasco	6.537	295	2.213.993
Galicia	6.353	236	2.695.645
Islas Baleares	3.494	298	1.173.008
Castilla-La Mancha	1.303	64	2.049.562
Comunidad Foral de Navarra	1.280	193	661.537
Extremadura	1.212	114	1.059.501
La Rioja	957	299	319.796
Cantabria			584.507
Ceuta			83.517
Melilla			86.261
Principado de Asturias			1.011.792
Región de Murcia			1.518.486
Total	144.982	306	47.385.107



¿Pueden unir los DATOS las políticas?



datospopsalud.org



Gracias por su atención

direccion@plataformadepacientes.org