



TRANSFORMANDO NUESTRAS ORGANIZACIONES

PEDRO CARRASCAL RUEDA

Director , Plataforma de Organizaciones de Pacientes (POP)

En España más de 21 millones de personas de 15 años o más cuentan con un diagnóstico de enfermedad crónica, esto supone un 54% de la población.

El 89,5% de las personas con 65 años o más tiene alguna enfermedad o problema de salud crónicos y esta cifra aumenta conforme aumenta la edad, llegando hasta el 96,5% para los mayores de 85 años.

La cronicidad no tiene edad, según el INE, en España el 19% de la población infantil vive con alguna enfermedad crónica diagnosticada.



Además, se estima que las enfermedades crónicas representan:

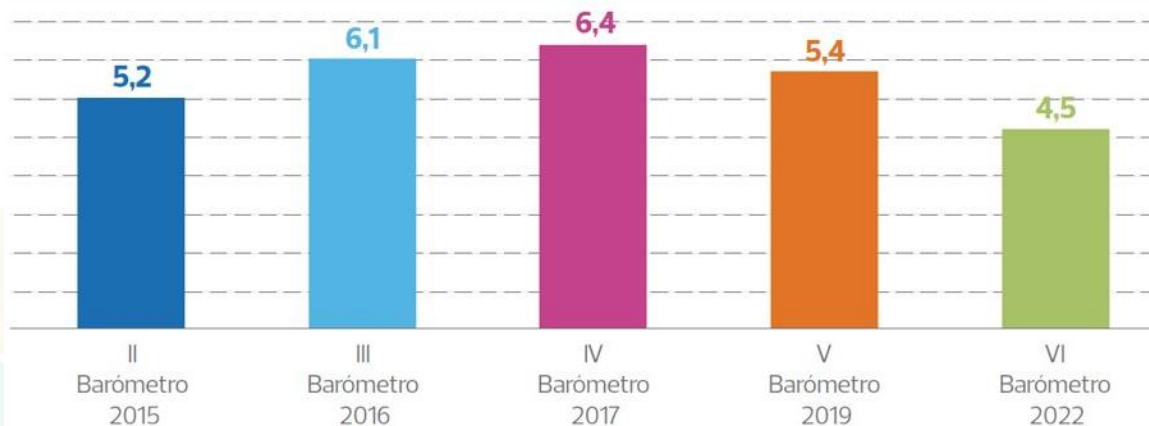
- el 80% de las consultas de Atención Primaria,
- el 60% de las hospitalizaciones y
- el 80% del gasto sanitario español

Principalmente el de aquellas personas con pluripatologías y polimedicadas que van a requerir una gran atención sanitaria y social.

¿Con qué datos contamos? Barómetro EsCrónicos

- Sólo el 10% de pacientes participa activamente en la toma de decisiones compartida sobre su tratamiento.
- Falta información sobre opciones farmacológicas y no farmacológicas, efectos adversos o cómo reportarlos y mejorar el proceso de toma de decisiones conjunta.

Evolución de medias de satisfacción con el funcionamiento del sistema sanitario público en España (2015-2022)



Los pacientes crónicos necesitamos una transformación urgente del sistema



- Necesitamos **innovación en procesos, cuidados, tecnología y terapias**, para dar respuesta a las necesidades presentes y futuras de las personas.
- Es fundamental garantizar la **continuidad y coordinación asistencial**.
- Para ello es fundamental la **Atención Centrada en la persona y la toma de decisiones compartidas**, para lograr una medicina más segura, sostenible y con mejores resultados en salud.

Promover la participación de los pacientes en su propia salud
=
corresponsabilidad

Paciente activo: requiere de un proceso de información/formación y acompañamiento

¿Qué debemos priorizar?

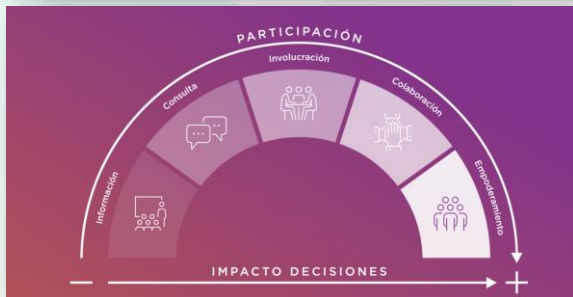
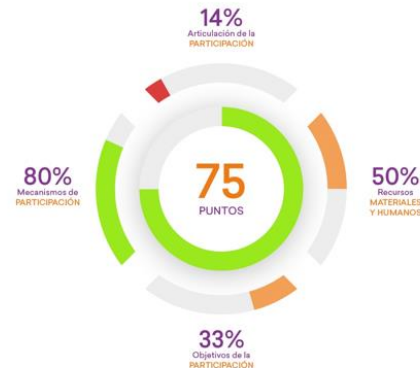
- ATENCIÓN BIOPSIOSOCIAL DE LA CRONICIDAD
- EQUIDAD: ACCESIBILIDAD A MEDICAMENTOS Y TERAPIAS
- CONTINUIDAD ASISTENCIAL
- SEGURIDAD DEL PACIENTE
- TRANSFORMACIÓN DIGITAL
- ACCESO AL DIAGNÓSTICO
- INFORMACIÓN Y EDUCACIÓN SANITARIA
- MULTIDISCIPLINARIDAD
- MEDICIÓN DE RESULTADOS EN SALUD



VALUE VS ACTIVITY



Resultado de la AUTOEVALUACIÓN



The excellence model is aimed at healthcare organizations in the Spanish territory that carry out their activity at the healthcare planning level. The model allows a self-assessment to be carried out to assess the degree of orientation of the healthcare organization towards **patient involvement** in its processes and activities. (MACRO-MESO)

[Volver](#)

Informe de pacientes atendidos en atención primaria

Muestra los datos extraídos de la BDCAP (Base de datos Clínicos de Atención Primaria) relativos a los Casos atendidos en Atención Primaria de Enfermedades Crónicas, junto con datos del INE (Instituto Nacional de Estadística) relativos a la población española por Comunidad Autónoma.

Filtros Borrar filtros

Patología

- Celiaquía
- Diabetes mellitus insulinoodeped...
- Diabetes mellitus no insulinoode...
- Esclerosis múltiple
- Infección por VIH, sida
- Neoplasias

Año

2021

Edad

Todas

Sexo

Todas

Comunidad autónoma

Todas

Pacientes

144.982

Tasa por 100.000 habitantes

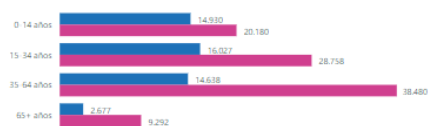
306

Pacientes por sexo

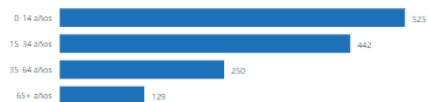


Pacientes por edad

Sexo Hombres Mujeres

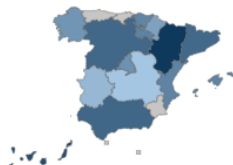


Tasa por 100.000 habitantes



Pacientes por comunidad autónoma

Comunidad autónoma	Pacientes	Tasa	Población
Andalucía	33.867	400	8.472.407
Cataluña	30.488	393	7.763.362
Comunidad de Madrid	16.673	247	6.751.251
Comunidad Valenciana	15.210	301	5.058.138
Canarias	10.684	492	2.172.944
Castilla y León	9.438	396	2.383.139
Aragón	7.486	564	1.326.261
País Vasco	6.537	295	2.213.993
Galicia	6.353	236	2.695.645
Islas Baleares	3.494	298	1.173.008
Castilla-La Mancha	1.303	64	2.049.562
Comunidad Foral de Navarra	1.280	193	661.537
Extremadura	1.212	114	1.059.501
La Rioja	957	299	319.796
Cantabria			584.507
Ceuta			83.517
Melilla			86.261
Principado de Asturias			1.011.792
Región de Murcia			1.518.486
Total	144.982	306	47.385.107





Gracias por su atención

direccion@plataformadepacientes.org