

69

CONGRESO NACIONAL

SOCIEDAD ESPAÑOLA DE FARMACIA HOSPITALARIA

A CORUÑA

17-19 OCT 24


PERSPECTIVA DEL TÉCNICO DE FARMACIA: GESTIÓN DEL CAMBIO

Visión del gerente

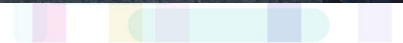
Andrés Navarro Ruiz

DEPARTAMENTO DE SALUD DE ELCHE -
HOSPITAL GENERAL, ALICANTE





Andrés Navarro Ruiz
Gerente del Departamento de Salud de Elche-Hospital
General



Introducción

- Por qué es importante

La idea es hacer equipo y no ser un grupo o conjunto



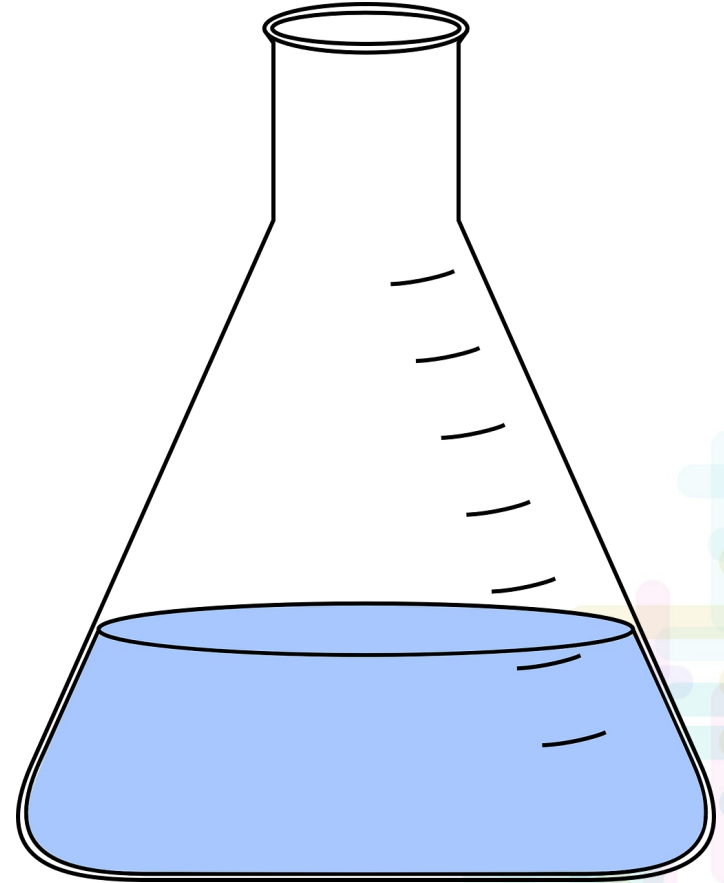
La farmacia
hospitalaria no
da problemas...

...ni debe de
darlos



Foto de Aron Visuals en Unsplash

¿Qué espera el
gerente de la
farmacia
hospitalaria?



A person wearing a green jacket, blue jeans, and brown shoes stands on a large white arrow pointing downwards on a paved surface. The person has a dark bag slung over their shoulder. The background shows a wide, paved area with white lines, possibly a parking lot or a road. The text "ALINEACIÓN ESTRATÉGICA" is overlaid in yellow, bold, italicized font across the middle of the arrow.

ALINEACIÓN ESTRATÉGICA

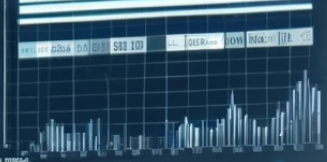
Gerencia Hospitalaria

Objetivos de la gerencia hospitalaria.

**La importancia de una gestión
eficiente para la calidad del
servicio de salud.**



ΠΕ ΙΕΑ ΙΗΑΓ ΑΝΚΙΝΕΡΕΒΥΡΑΙΔΙ



“Quadruple Aim”



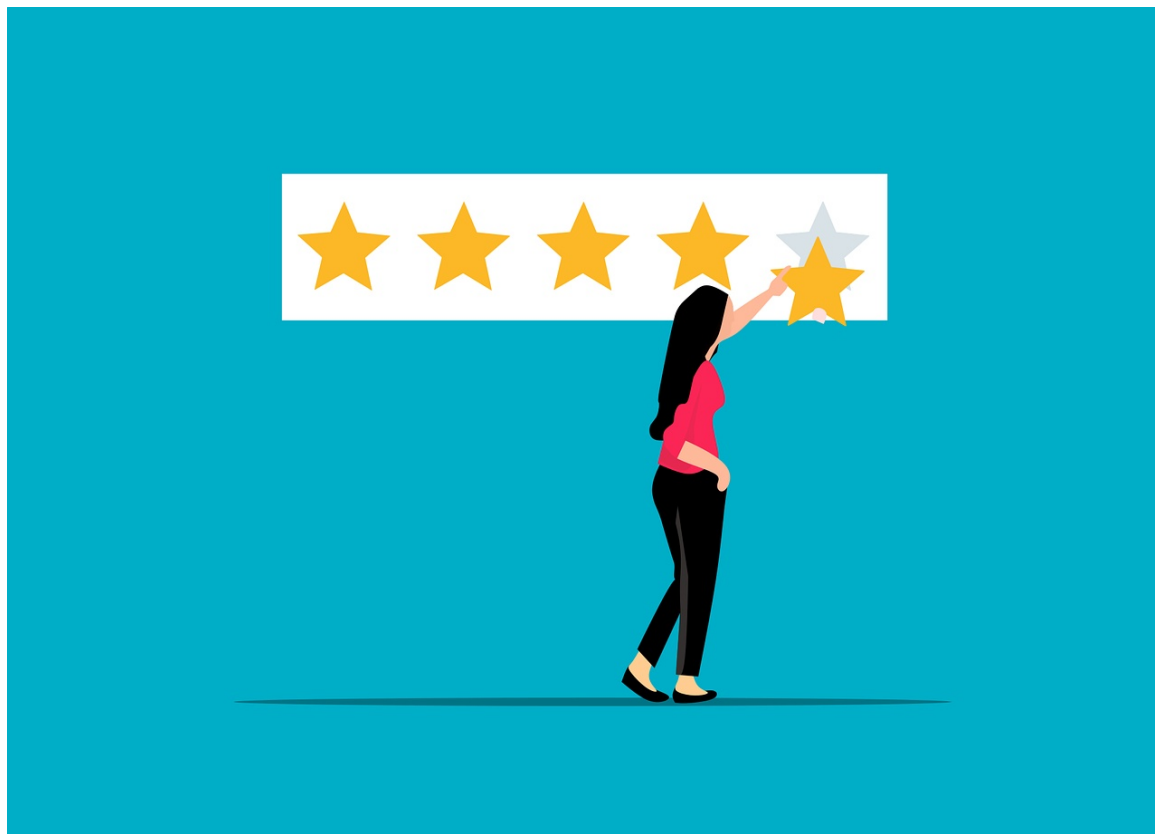
Resultados clínicos



Resultados clínicos

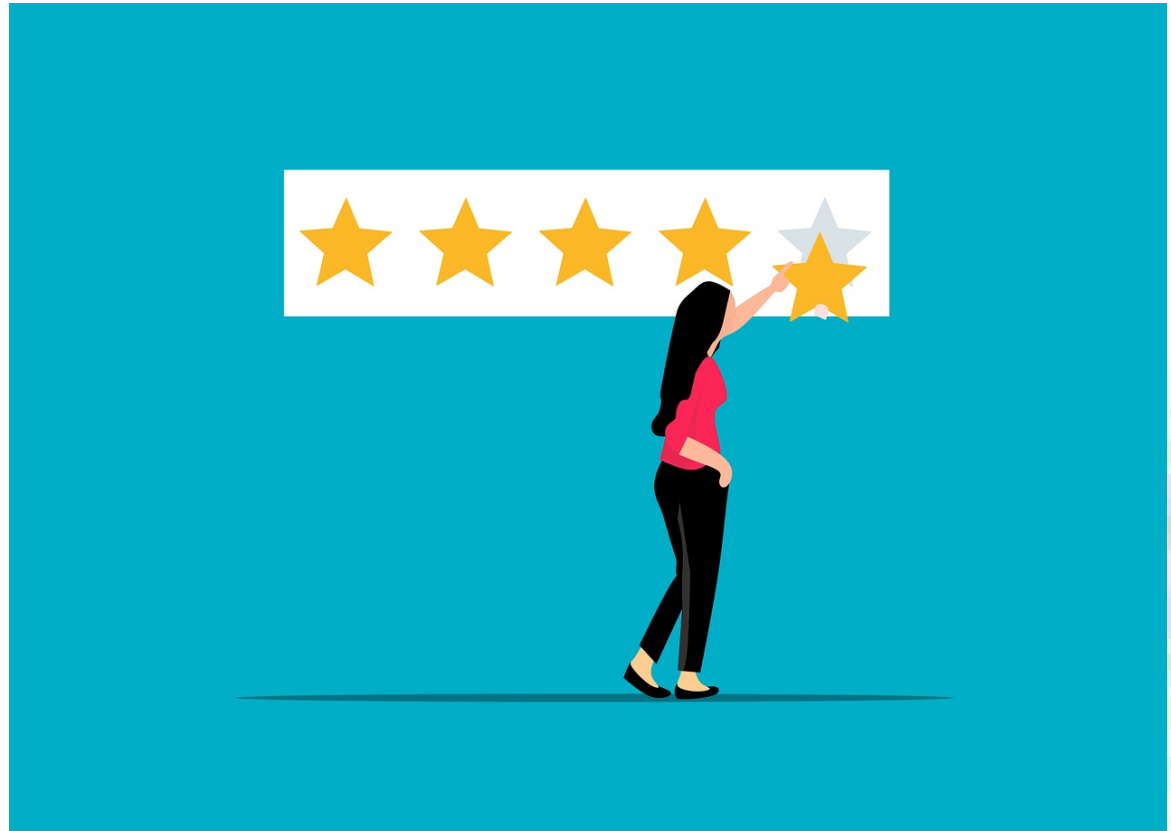
- Dispensación al paciente ingresado
- Dispensación al paciente eterno
- Dispensación al paciente ambulatorio
- Tratamiento de EERR
- Preparaciones
 - Nutriciones parenterales
 - Mezclas parenterales
 - Mezclas analgésicas parenterales en el control del dolor
 - Mezclas analgésicas en el abordaje neuroaxial (SNC): vía epidural y vía intratecal
 - Mezclas analgésicas en las técnicas locorreregionales del tratamiento del dolor
 - Preparados oftálmicos
- Atención farmacéutica (incluido farmacocinética, farmacogenética, seguimiento...)

Satisfacción del paciente



Satisfacción del paciente

- Seguridad
- Uso correcto de los medicamentos
- Administración de formulaciones complejas
- Aumento de la calidad de vida



Coste de la atención





Cambio de mirada: de gasto a inversión



Optimización de recursos

- Optimización de dosis
- Disminución de la merma
- Reenvasado
- Reutilización de mezclas
- Gestión de medicamentos de alto



Satisfacción del profesional



Satisfacción del profesional

- Preparación de fármacos peligrosos
- Estandarización del Uso de los Medicamentos
- Preparación de medicamentos listos para usar

administrar





Antes	Ahora	
		NP
		(1, 2)
		(3) FARMACIA eix

Medicamentos Peligrosos: formas líquidas

Preparación de fármacos peligrosos

Estandarización del Uso de los Medicamentos

- Mezclas de más de 3 medicamentos
- Preparaciones que requieran más de 3 medicamentos
- Mezclas que requieran filtros u otros dispositivos
- Preparaciones que requieran condiciones especiales de conservación (pH-dependientes, sensibles a la luz, etc.)
- Reconstrucción-dilución unitaria
- Mezclas de 3 medicamentos o más
- Preparaciones que requieran 3 o más medicamentos
- Mezclas a partir de medicamentos tras reconstrucción y volumen a preparar
- Preparados sensibles a la luz o a la temperatura
- Reconstrucción-dilución unitaria
- Mezclas de 2 medicamentos o más
- Preparaciones que requieran 1 o más medicamentos
- Mezclas que no requieren cálculo
- Reconstrucción y situación de vial a partir de inyectables en solución
- Reconstrucción-situación unitaria

- Intratecal
- Intracocular intravítrea, intracameral
- Intravenosa periférica, intramuscular, intrabulbar, inhalada, nebulizada
- Oftálmica tópica, oftálmica, intravitreal

- Potencialmente letales en caso de error
- Venoclavos, irritantes, corrosivos
- Estrecho margen terapéutico
- Alta incidencia de reacciones adversas
- Medicamentos de ensayo clínico
- Demás (sin potencia tóxica, antiadministración)

- Más de 25 unidades/lote
- Entre 25 y 3 unidades/lote
- 1 o 2 unidades



"Ready to USE"



Susceptibilidad contaminación microbiológica	
• Transferencia de productos mediante sistemas abiertos.	D
• Elaboración a partir de productos no estériles, contenedores o sistemas de transferencia no estériles y que requieren esterilización terminal (a 121°C por 15 minutos).	D
• Sustancias altamente susceptibles de contaminación microbiológica que se administran en infusión más de 8h.	C
• Preparación de control sin conservantes en envases estériles a través del orificio del gotero (no se considera abierto).	C
• Sustancias altamente susceptibles de contaminación microbiológica para administrar en menos de 8 horas.	C
• Preparaciones cuya duración de administración es superior a 24 horas (bomba controlada por el paciente, infusores elastoméricos).	B
• Preparación de control con conservantes en envases estériles a través del orificio del gotero (no se considera sistema de transferencia abierto).	B
• Transferencia simple del medicamento en sistemas cerrados (viales con elastómeros sellados, ampollas de vidrio y plástico de un solo uso, sueros con punto de sellado sellado).	A
• Preparaciones de bajo riesgo de contaminación para ser administradas en menos de 1 hora desde la preparación. Preparaciones cuya duración de administración es inferior a 24 horas.	A
Distribución de la preparación	
• Uso exclusivo para otros hospitales.	C
• Uso combinado (para el hospital que lo prepara y para otros hospitales).	B
• Uso exclusivo para el hospital que lo prepara.	A

FARMACIA HOSPITALARIA

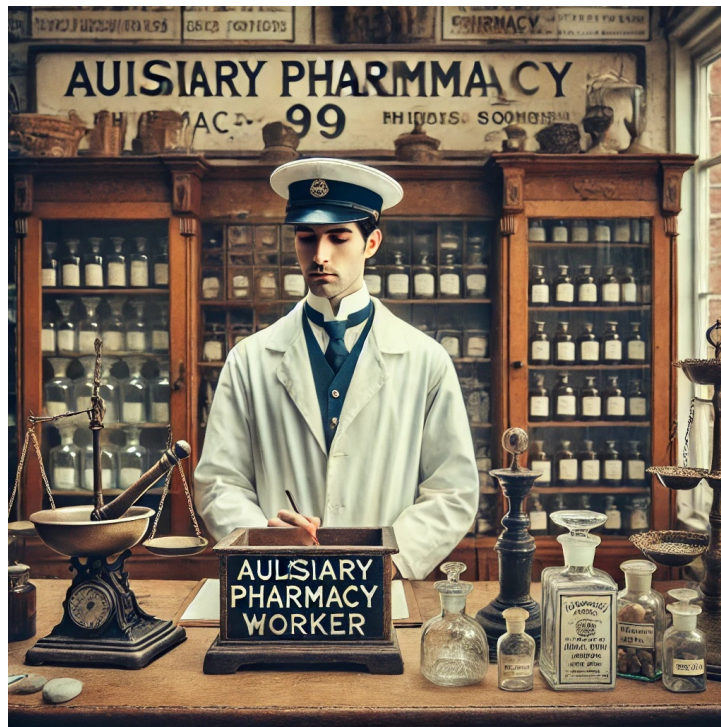
Necesidades y gestión de RRHH disponibles

PASADO

PRESENTE

FUTURO

Necesidades y gestión de RRHH disponibles



Necesidades y gestión de RRHH disponibles



Necesidades y gestión de RRHH disponibles



Necesidades no satisfechas:

- Ningún profesional tiene el perfil completo
- Combinación de profesionales sin competencias definidas
- Alta rotación de enfermería
- Técnicos “cautivos”

Transición desde el modelo de enfermería al modelo de técnicos de farmacia.

MODELO DE ENFERMERÍA

Ventajas

- Titulado superior
- Profesional
- Interrelación del mismo nivel

Inconvenientes

- Titulado superior
- Profesional
- Necesidad de “otro” profesional
- Competencias poco definidas

Transición desde el modelo de enfermería al modelo de técnicos de farmacia.

MODELO DE TÉCNICO EN FARMACIA

Ventajas

- Formación más adecuada ¿?
- Técnico
- Competencias más definidas

Inconvenientes

- Interrelación distingo nivel
- En el sistema público problemas de selección



Photo by Annie Spratt on Unsplash

"Medicamentos Personalizados"

- enfoque centrado en el paciente
- los tratamientos adaptados a las características individuales de cada paciente



← 224-267
Eficacia

Seguridad

Rentabilidad →
DEPT OF TRANSPORTATION

Centrarse en el paciente

Resultados en salud

CONCLUSION



RESULTS

~~EXCUSES~~



“No te preguntes qué puede
hacer tu ^{gerent}_e por ti, pregúntate
que puedes hacer tú por tu
gerente ”





Photo by Galenocc



A CORUÑA
17-19 OCT 24

Gracias por su atención

correoautoría@gmail.com

69

**CONGRESO
NACIONAL**

SOCIEDAD ESPAÑOLA DE
FARMACIA HOSPITALARIA

